

TaMAX

www.doublepower.cz



TaMAX SKY

PRŮMYSLOVÉ SVÍTIDLO

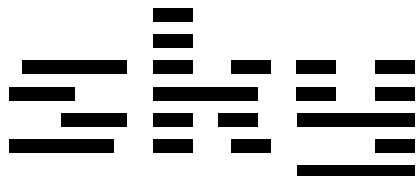
DO VYSOKÝCH

PROVOZNÍCH TEPLŮT

TaMAX SKY – VÍCE NEŽ HIGH BAY...

- Funguje spolehlivě v teplotách od $-40\text{ }^{\circ}\text{C}$ do $+65\text{ }^{\circ}\text{C}$
- Vysoká modularita, řazení modulů vedle sebe a za sebe
- Mnoho výkonových variant
- Libovolná kombinace optik s různými vyzařovacími charakteristikami v jediném svítidle
- Reálná životnost 100 000 hodin (L80B10)
- IP 65
- Bezkonkurenční zhodnocení investice

doublepower!!
industrial lighting | intelligent | efficient



Hlavní charakteristiky

- Pro Ta $-40\text{ }^{\circ}\text{C}$ až $+65\text{ }^{\circ}\text{C}$
- Vysoce účinný teplotní management svítidla
- Extrémní modularita a variabilita: mnoho výkonových variant, různé řazení modulů, kombinace optik a různých vyzařovacích charakteristik v rámci jednoho svítidla
- Fyzické oddělení části s LED zdroji a s LED napáječi
- Efektivita světelného toku svítidla $143,8\text{ lm/W}$ pro Ta $+50\text{ }^{\circ}\text{C}$
- V provedení s nouzovým modulem použitelné i jako nouzové svítidlo
- Třída ochrany krytu IP65
- Dostupná verze s předním krycím sklem
- Montážní výšky 4 – 30 metrů
- Životnost L80B10 100 000 hodin

Mimořádná modularita pro skutečně efektivní osvětlení vašich provozů

Stejně důležitá jako celková efektivita světelného toku svítidla je i distribuce do prostoru vyzářeného světla.

Svítidla TaMAX SKY dodáváme v mnoha variantách výkonu. Jsou složena z modulů tvořených vždy jednou deskou s LED čipy a jednou optikou. V jediném svítidle tak můžeme kombinovat různé optiky s různými vyzařovacími charakteristikami.

Např. svítidlo TaMAX SKY 149 W je složeno ze 4 modulů, z nichž každý může mít jinou vyzařovací charakteristiku. Díky tomu dokáže velmi efektivně nasvítit v podstatě jakékoli provozy. Dokonale se přizpůsobí požadované úrovni osvětlení, montážní výšce, limitům umístění či zavěšení svítidel, uspořádáním technologií v provozu atd.

Teplotní management svítidla

Svítidlo TaMAX SKY je stavěno pro spolehlivý provoz při teplotách vnějšího prostředí $-40\text{ }^{\circ}\text{C}$ až $+65\text{ }^{\circ}\text{C}$.

LED zdroje a LED napáječe svítidla TaMAX SKY jsou umístěny v separátních boxech tak, aby se navzájem tepelně neovlivňovaly. Jednotlivé části svítidla zároveň plní funkci chladiče pro čipy i napáječe. Všechny komponenty tak pracují v extrémním komfortu, hluboko pod svými limitními teplotními hodnotami.

Několik důležitých faktů

- Plochy těla svítidla dimenzujeme tak, aby dobře odváděly teplo i při silném znečištění prachem.
- Myslíme nejen na účinnou plochu, ale i na dostatečné tepelné mosty, které zajistí velmi rychlý odvod tepla ze svítidla.
- Také svislá chladicí žebra umístěná na spodní části svítidla počítají se znečištěním.

Tepl vodivé materiály pro odvod tepla z LED zdrojů

Sebemenší netěsnosti mezi čipem a chladičem mohou způsobit rychlé poškození čipu. Při nesprávné tloušťce nebo chybné aplikaci se i vysoce účinná teplovodivá podložka promění v tepelnou bariérou. Rozhodují o tom setiny milimetru.

Pro svítidla TaMAX SKY používáme teplovodivé materiály speciálně navržené pro konkrétní LED zdroj. Způsob nanášení garantuje 100% přilnavost, a tedy velmi rychlý a stálý odvod tepla z čipů.

LXXBXX – přemýšlejte i o dlouhodobých nákladech

Životnosti L80B10 pro svítidlo TaMAX SKY je rovna 100 000 hodin.

- Parametr L v kódu říká, na kolik procent původního klesne světelný tok svítidla po uvedeném počtu hodin. L80 znamená, že svítidlo TaMAX SKY bude mít po 100 000 hodin světelný tok rovný 80% původního světelného toku.
- Parametr B udává, kolik procent svítidel předpoklad L splnit nemusí. Při B10 nemusí předpoklad ztráty světelného toku splnit max. 10% instalovaných svítidel.

TaMAX SKY

PRŮMYSLOVÉ SVÍTIDLO

DO VYSOKÝCH

PROVOZNÍCH TEPLOT



Dřvory v profilu dále zvyšují účinnost odvodu tepla.

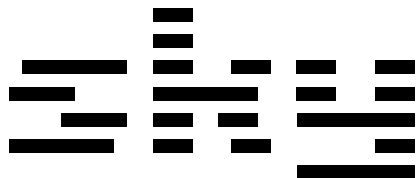


Varianty s vyšším výkonem skládáme do kompaktních celků.



Uvnitř jednoho svítidla mohou být optiky a vyzařovací charakteristiky libovolně kombinovány.





Důležitým parametrem životnosti LXXBXX je teplota okolí svítidla. L80B10 svítidla TaMAX SKY v hodnotě 100 000 hodin platí pro $T_a +65\text{ }^\circ\text{C}$.

Parametr LXXBXX je velmi užitečný pro ekonomické hodnocení projektů. Při posuzování nákladů na vlastnictví ukáže, že instalace levnějších svítidel s horším parametrem LXXBXX váš projekt z důvodu dřívější obměny svítidel paradoxně prodraží.

Optický systém

Ve svítidlech TaMAX SKY používáme vysoce odolné LED optiky předních výrobců, které časem nede-gradují. Propustnost světla jednotlivých optik se pohybuje v rozmezí 92 – 96%.

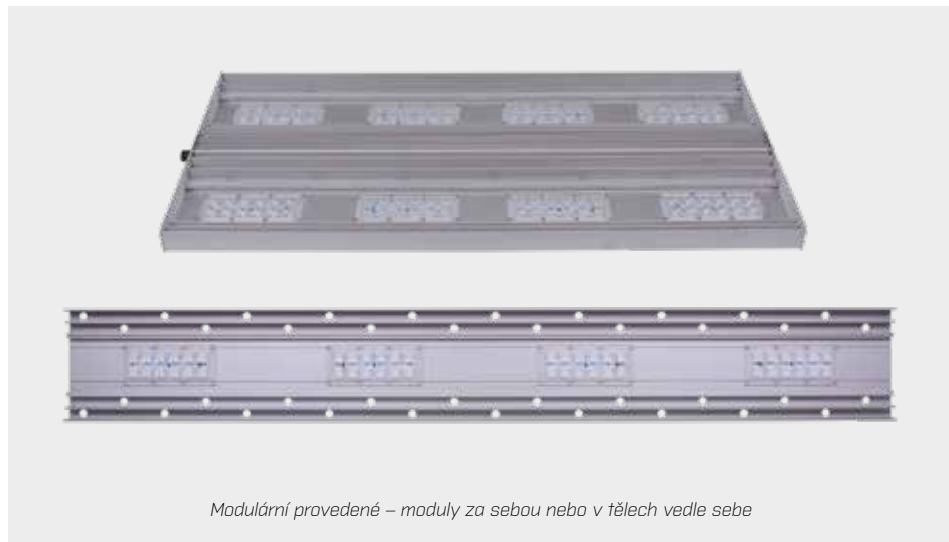
Pro snížení hodnot oslnění používáme větší počet LED čipů a optiky s větší plochou. Současně optický systém více zapouštíme do těla svítidla.

Svítidlo TaMAX SKY můžeme vybavit i krycím sklem. Používáme speciální tvrzené sklo s nízkým obsahem železa a na trhu nejlepší propustností světla 92%.

Snadná instalace a údržba

Zapojení pomocí konektoru a upravitelná rozteč závěsných bodů svítidla TaMAX SKY urychluje montáž a snižuje náklady na instalaci i údržbu. Svítidlo se přizpůsobí nejrůznějším limitům zavěšení.

POTŘEBUJETE DALŠÍ INFORMACE? OBRAŤTE SE NA NÁS. RÁDI JE DOPLNÍME.
ZAVOLEJTE +420 222 312 917 NEBO NAPIŠTE NA INFO@DOUBLEPOWER.CZ.



Modulární provedené – moduly za sebou nebo v tělech vedle sebe

TaMAX SKY

PRŮMYSLOVÉ SVÍTIDLO

DO VYSOKÝCH

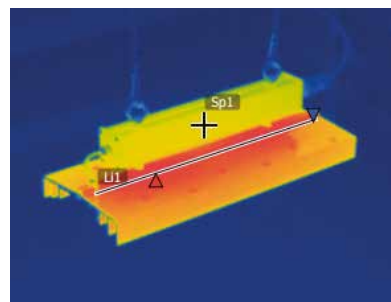
PROVOZNÍCH TEPLOT



Volnost při instalaci svítidla: IP68 konektor a volitelná rozteč závěsných bodů

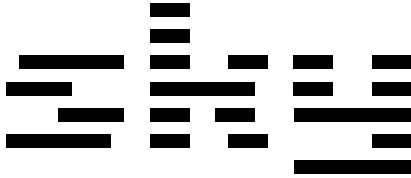


Provedení bez krycího skla a s krycím sklem



Teplotní management ověřujeme ve skutečném provozu



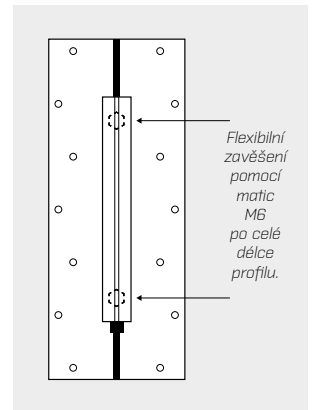


Specifikace

Příkonové varianty	74,60 W / 111,90 W / 149,20 W / 186,50 W / 223,80 W / 298,40 W / 373,00 W
Světelný tok svítidla	10 727 lm (74,60W) / 16 091 lm (111,90W) / 21 455 lm (149,20W) / 26 818 lm (186,50W) / 32 182 lm (223,80W) / 42 909 lm (298,40W) / 53 636 lm (373W)
Efektivita světelného toku	Zdroje 151 lm/W, svítidla: 143,8 lm/W
Světelný zdroj	CREE XP-L2
Náhradní teplota chromatičnosti	4000 K – 6500 K
Životnost svítidla	L80B10 přes 100 000 hodin pro Ta +65 °C
Přední kryt	PMMA s možností 3 mm tvrzeného borosilikátového krycího skla Vysoká propustnost světla, bez degradace během času
Tělo svítidla	Tažený eloxovaný hliníkový profil, separátní box pro napaječ Vysoce účinný odvod tepla pro optimální teplotní management svítidla Nízké provozní teploty svítidla = dlouhá životnost všech komponent
Krytí	IP 65
Provozní teploty a elektronika	-40 °C až +65 °C Životnost elektroniky přes 100 000 hodin (Tridonic GmbH)
Optický systém	Soustava PMMA optických elementů s různými vyzařovacími charakteristikami dle použití svítidla Nízká míra oslnění
Ostatní	Bez stroboskopického efektu u otáčivých strojů Možnost plynulé regulace DALI / DSI, možnost zapojení do komplexního řídicího systému doublepower DALI / KNX Velmi snadná instalace a servis díky flexibilním závěsným bodům a konektoru GESIS
Výrobce	doublepower!! s.r.o. Czech Republic

Rozměry / cm (zavěšené svítidlo)

	TaMAX SKY 74,6 W	TaMAX SKY 111,9 W	TaMAX SKY 149,2 W	TaMAX SKY 186,5 W	TaMAX SKY 223,8 W	TaMAX SKY 298,4 W	TaMAX SKY 373 W
Délka svítidla bez konektoru	74,8	112,2	149,6	187	112,2	149,6	187
- s nezapojeným konektorem	74,8	112,2	149,6	187	115,2	152,6	190
- se zapojeným konektorem	74,8	112,2	149,6	187	125,5	162,9	200
- s průchodkou	74,8	112,2	149,6	187	119,2	156,6	194
Šířka svítidla	20,1	20,1	20,1	20,1	48,5	48,5	55,5
Výška svítidla	16,5	16,5	16,5	16,5	6,5	6,5	6,5
- včetně ok pro zavěšení	20,5	20,5	20,5	20,5	10,5	10,5	10,5
- včetně ok pro zavěšení a karabiny	24,8	24,8	24,8	24,8	15	15	15
Hmotnost svítidla vč zdrojů, bez zapojeného konektoru a ok	4,6	6,7	8,5	11,2	14,7	16,8	24,5



Vyzařovací charakteristiky

